

# LM3D

# CENTRAL ELECTRÓNICA UNIVERSAL UNIVERSAL ELECTRONIC CONTROL UNIT UNIVERSELLE ELEKTRONISCHE AUSWERTEEINHEIT



El controlador universal LM3D es el equipo más completo con todas las opciones posibles. Este equipo se puede utilizar con cualquier sensor fabricado por Micelect.



The LM3D universal control unit is the most complete control unit which has all possible options available. This control unit can be used with any sensor manufactured by Micelect.



Die universelle Auswerteeinheit LM3D ist die kompletteste Lösung und wird mit allen möglichen Optionals angeboten. Diese Auswerteeinheit kann für alle von der Fa. Micelect produzierten Sensoren verwendet werden.

- \* **MODELOS:**  
Carril DIN.  
Caja de plástico.
- \* **OPCIONES DE SERIE:**  
3 Relés.  
Software de compensación del peso de cadena.  
Indicador de cabina.
- \* **OPCIONES ADICIONALES:**  
Salida analógica (0-20, 0-24, 4-20)mA.  
Salida en tensión (+/- 10Vdc).  
Salida en tensión (+/- 5Vdc).  
Salida en tensión (0-10Vdc).  
Salida en tensión (0-5Vdc).  
Salida en tensión (-10 / 0 / 10Vdc).  
Comunicaciones RS485.  
Software pre-apertura de puertas.  
Software para control de ROLL-BACK.

- \* **Models available:**  
DIN Rail.  
IP-65 rated plastic box.
- \* **Standard Features:**  
3 Relays.  
Integrated SW to correct weight increases due to compensating chain.  
Cabin indicator output.
- \* **Options:**  
Analogue output in mA (0-20, 0-24 & 4-20).  
Voltage output (+/- 10 Vdc).  
Voltage output (+/- 5 Vdc).  
Voltage output (0-10 Vdc).  
Voltage output (0-5 Vdc).  
Voltage output (-10 / 0 / +10 Vdc).  
Communications RS485.  
Pre-opening doors software.  
Rollback control software.

- \* **Verfügbare Modelle:**  
DIN-Schiene.  
IP-65 Kunststoff-Box.
- \* **Standard-Ausstattung:**  
3 Relais-Ausgänge.  
Integrierte Software zur Korrektur von Gewichtszunahmen durch Kompensationsketten.  
Ausgang für Kabinenanzeige.
- \* **Optionen:**  
Analoge Ausgänge: (0-20mA, 0-24mA & 4-20mA).  
Spannungs-Ausgang (+/- 10 Vdc).  
Spannungs-Ausgang (+/- 5 Vdc).  
Spannungs-Ausgang (0-10 Vdc).  
Spannungs-Ausgang (0-5 Vdc).  
Spannungs-Ausgang (-10 / 0 / +10 Vdc).  
Datenübertragung RS485.  
"Pre-opening doors"-Software.  
"Rollback control"-Software.



**Características Eléctricas :**  
Tensión de alimentación  
Entrada de inhibición  
Contacto de relés



**Electrical Features :**  
Power Supply Voltage  
Disabling Input  
Relay Contacts



**Elektrische Daten :**  
Versorgungsspannung  
Blockierungs-Spannung  
Relais Kontakte

24Vdc / 110Vac / 230Vac  
24-230 Vac/dc  
250V 3A

**Características Mecánicas :**  
Peso

**Mechanical Features :**  
Weight

**Mechanische Daten :**  
Gewicht

2 Kg

**Características Ambientales :**  
Efecto T<sup>a</sup> en señal de salida  
Efecto T<sup>a</sup> en cero  
Rango de T<sup>a</sup> de trabajo

**Temperature Features :**  
Temp. effect on output  
Temp. effect on Zero  
Operating Temperature

**Temperatur Daten :**  
Temperatur-Effekt beim Ausgang  
Nullpunktabweichung aufgrund von  
Temperaturschwankungen  
Temperaturbereich

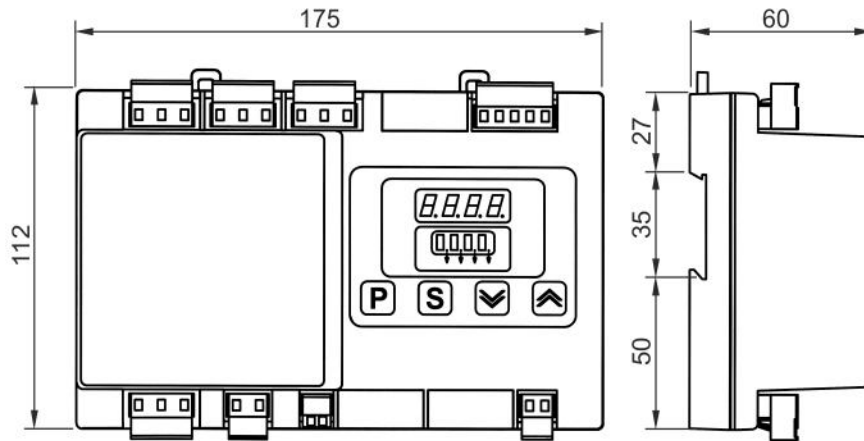
<+/- 0.01% / °C  
<+/- 0.02% / RC  
-10°C / 50°C

# MODELS

MODELOS DISPONIBLES  
AVAILABLE MODELS  
VERFÜGBARE MODELLE

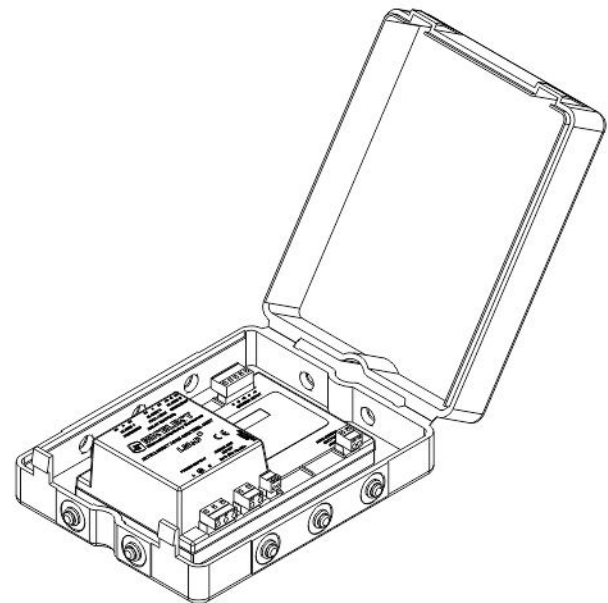
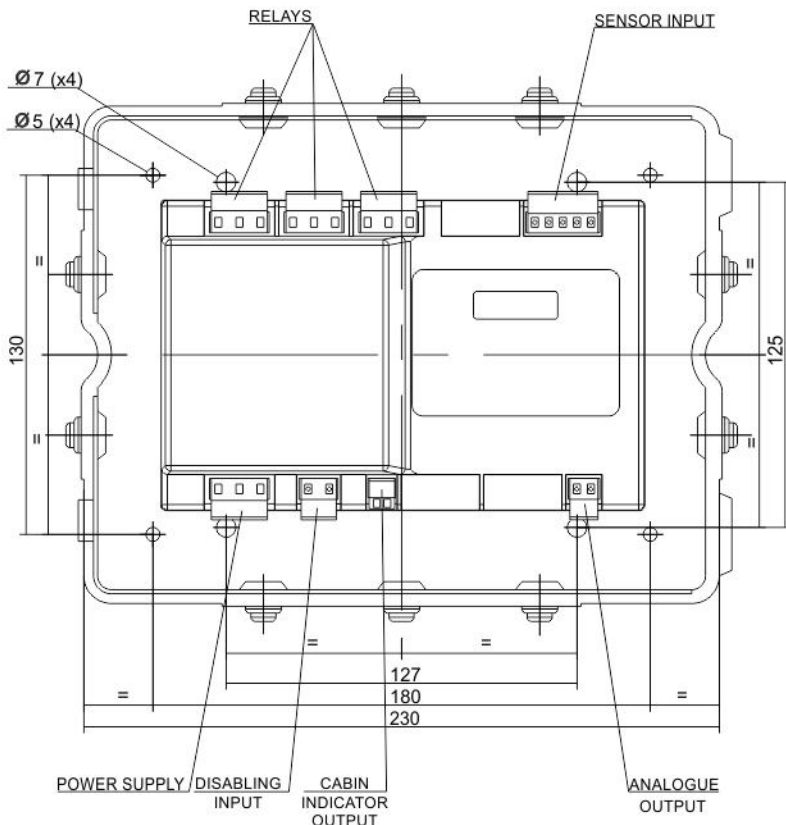
All dimensions  
in millimetres

## DIN RAIL MODEL



All dimensions  
in millimetres

## IP-65 RATED MODEL



# OPTIONS

## OPCIONES DE LAS CENTRALES CONTROL UNIT OPTIONS

OPTIONS	LM3D	LMCAB	MWR-4	MWR-8
POWER SUPPLY / ALIMENTACIÓN	230/110Vac 24Vdc	230Vac 24Vdc	230Vac 110Vac	230Vac 110Vac
CABIN INDICATOR / INDICADOR DE CABINA	YES	YES	YES	YES
DISABLING INPUT / INHIBICIÓN	YES	-	YES	YES
RELAYS / RELÉS	3	2	3	3
ANALOGUE OUTPUT / SALIDA ANALÓGICA	O	-	O	O
0-20, 0-24, 4-20mA	O	-	O	O
0-10Vdc	O	-	O	O
+/- 10Vdc	O	-	-	-
+/- 5Vdc	O	-	-	-
0-5Vdc	O	-	-	-
-10Vdc/0/+10Vdc	O	-	-	-
PRE-OPENING DOORS/PUERTAS ANTICIPADAS	O	-	-	-
ROLL-BACK CONTROL*	O	-	-	-
DIN RAIL MODEL	YES	YES	YES	YES
IP-65 RATED MODEL	O	O	O	O
LMC SENSOR	YES	-	-	-
WR SENSOR	YES	-	YES	-
WR SENSOR USB	-	-	-	YES
CAB 800 SENSOR	YES	YES	-	-
VG BEAM SENSOR	YES	-	-	-
CCP SENSOR	YES	-	-	-
O =	OPTIONAL			
- =	NOT AVAILABLE			
YES =	STANDARD FEATURE			

**\*ROLL-BACK CONTROL:** Esta opción da la posibilidad de utilizar el equipo para dos funciones, pesacargas (con los relés) y control de ROLL-BACK (con la salida analógica).

**Relés:** Activación en función de la carga que hay dentro de cabina.

**Salida analógica:** En función de todo el peso que detecta el sensor, personas, cadena de compensación, cordón de maniobra etc..

**\* ROLL-BACK CONTROL:** This option offers the possibility to use the load weighing device for two separate purposes; 1) As a standard loadweigher (using the relays), and 2) To control the cabin's rollback (using the analogue output).

**Relays:** The relays are activated according to the weight inside the cabin.

**Analogue output:** The analogue output corresponds to the total weight detected by the sensor, i.e. cabin contents, compensating chain, travelling cable, etc..

**\* ROLL-BACK CONTROL:** Mit dieser Option kann das System für zwei verschiedene Zwecke verwendet werden; 1) als Standard-Lastmess-System (Relais-Ausgang), und 2) zur Begrenzung des "rollbacks" der Kabine (analoger Ausgang).

**Relais:** Die Relais werden gemäß dem Gewicht in der Kabine aktiviert.

**Analoger Ausgang:** Der analoge Ausgang entspricht dem gesamten Gewicht, dass vom Sensor ermittelt wird, d.h. Last in der Kabine, Kompensationsketten, Hängekabel usw..